

## CRC ROM 300

### Защита для пантографов

Ref.: 30056 (5 L BU)

#### 1. Общее описание

Полупостоянная защитная пленка на водной основе для предотвращения образования льда и накопления снега на пантографах.

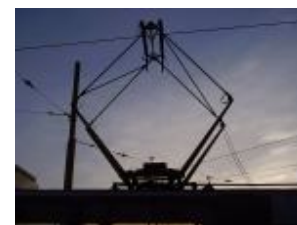
#### 2. Свойства

- Слабый запах.
- Застывает при комнатной температуре.
- Гидрофобная характеристика сильно ограничивает образование льда и накопление снега на пантографах для локомотивов с электрическим приводом.
- Содержит ингибитор коррозии.



#### 3. Применение

- Защита пантографов для электрических локомотивов против льда и снега.



#### 4. Инструкция

- Наносите на чистую сухую поверхность в виде тонкой ровной пленки.
- Распыляйте на поверхность с расстояния примерно 20 – 30 см.
- Не используйте на оборудовании под напряжением.
- При необходимости повторите.
- Не храните продукт при температуре ниже 0°C.

Листы безопасности (MSDS) согласно Ст.31 Положения ЕС N° 1907/2006 со всеми приложениями доступны для всех продуктов CRC.

#### 5. ОСНОВНЫЕ ДАННЫЕ ПРОДУКТА (без газа-вытеснителя)

Внешний вид	жидкость
Цвет	молочный
Запах	характерный
Плотность	1,00 г/см <sup>3</sup> (при 20°C)



Продукт произведен СиАрСи Индастриз Юроп бвба, Бельгия  
The product is manufactured by CRC Industries Europe bvba, Belgium

Данный лист с техническим описанием является переводом оригинала, который можно найти на сайте производителя CRC Industries Europe bvba – [www.crcind.com](http://www.crcind.com). За достоверность и полноту перевода производитель ответственности не несет.

This technical data sheet is a translation of the original, which can be found on the manufacturer's website CRC Industries Europe bvba - [www.crcind.com](http://www.crcind.com). The manufacturer is not responsible for the accuracy and completeness of the translation.

Растворимость

Смешивается с водой

## 6. УПАКОВКА

Емкость: 2 x 5 л

[www.crcrussia.ru](http://www.crcrussia.ru)



Продукт произведен СиАрСи Индастриз Юроп бвба, Бельгия  
The product is manufactured by CRC Industries Europe bvba, Belgium

Данный лист с техническим описанием является переводом оригинала, который можно найти на сайте производителя CRC Industries Europe bvba – [www.crcind.com](http://www.crcind.com). За достоверность и полноту перевода производитель ответственности не несет.

This technical data sheet is a translation of the original, which can be found on the manufacturer's website CRC Industries Europe bvba - [www.crcind.com](http://www.crcind.com). The manufacturer is not responsible for the accuracy and completeness of the translation.

[www.crcrussia.ru](http://www.crcrussia.ru)