

ВЕТАМАТЕ™ 2098



Dow Automotive



Первый структурный клей-герметик для послепродажного ремонта автомобилей, обеспечивающий заводской уровень прочности и долговечности.

Использование клея-герметика ВЕТАМАТЕ™ 2098 обеспечивает повышенную ударостойкость конструкции автомобиля, а также улучшает показатели прочности соединения при сдвиге и при воздействии динамических ударных нагрузок. Это соответствует уровню характеристик, достигаемому с помощью тех структурных клеев-герметиков, которые используются производителями оригинального оборудования. Разработка данного материала стала важным достижением в области ремонта автомобилей. Следует отметить, что в настоящее время автопроизводители всё чаще используют клеевые соединения в процессе производства новых автомобилей.

Преимущества:

- Более высокая прочность при воздействии ударных нагрузок.
- Повышенная ударопрочность.
- Расширенные возможности стимулирования отверждения путем нагрева.
- Улучшенные эксплуатационные характеристики, особенно при температурах ниже 0°C.

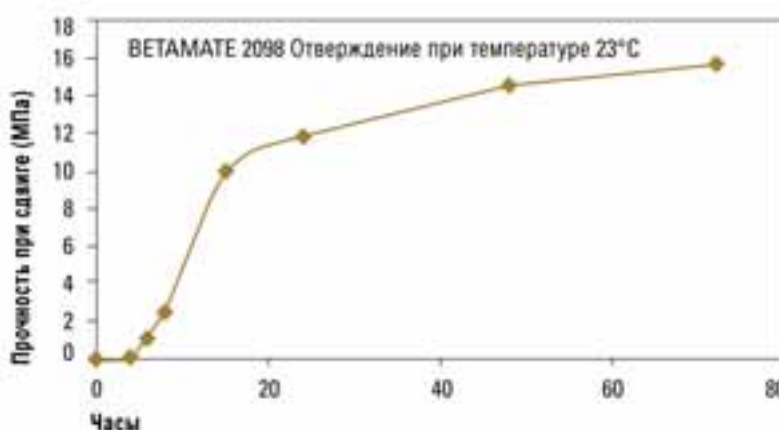
Преимущества, присущие всем адгезивам производства Dow Automotive:

- Превосходная защита от коррозии в зазорах и фланцах.
- Хорошая адгезия к большинству металлов и сплавов.
- Возможность сварки в течение одного часа.
- Повышенная жесткость кузова, лучшие показатели безопасности.

Теперь кузовной ремонт можно осуществлять и быстрее, и проще

- Быстрое отверждение.
- Минимальная предварительная подготовка.
- Хорошая адгезия ко многим субстратам.
- Несложное применение, возможность использования диспенсеров любого типа.
- Стабильность профиля после экструзии.
- Рабочее время – около 1,5 ч.

Динамика набора прочности с течением времени

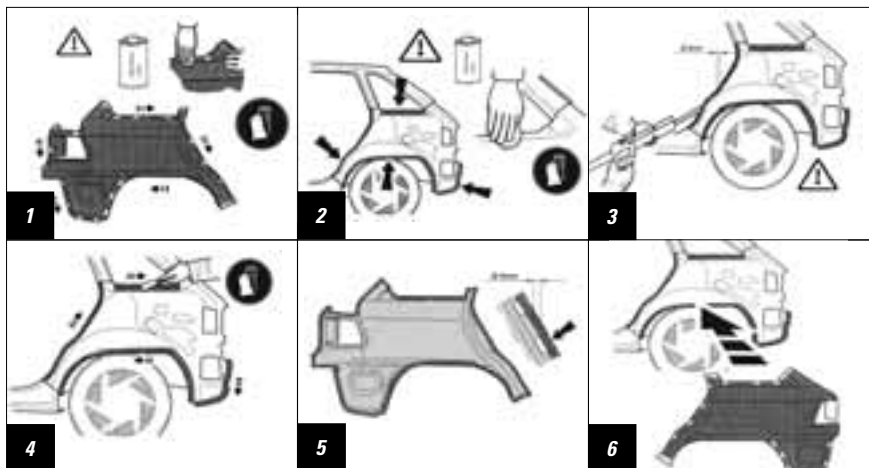


Статья описана DC 04, Испытание E 9, Патрик (испанск.), 10 и 21 июл. Испытание клеевого состава E 2, Испытание (испанск.), 17 июл. Испытание: Dow Automotive

В настоящее время многие автопроизводители используют конструкционные клеи производства Dow Automotive. В их числе:

Aston Martin
Audi
BMW Group
Citroën
Daimler
Ford
GM
Honda
Jaguar
Land Rover
Nissan
Renault
SEAT
Skoda
Toyota
Volvo
Volkswagen

Для обеспечения надлежащего качества склейки используйте очиститель BETALEAN™ 3350.



Типовой способ применения. Во всех случаях необходимо следовать тем инструкциям, которые прилагаются к продукции Dow Automotive, а также инструкциям по проведению ремонта, получаемым от автопроизводителей.

Dow Automotive – отличный партнер, который всегда рядом с Вами

Ваш выбор в пользу BETAMATE™ 2098 – это не только гарантия надежного, долговечного и качественного ремонта кузовов автомобилей Ваших клиентов. Это ещё и выбор отличного партнера, который всегда готов предоставить Вам максимально возможную поддержку.

Самая лучшая подготовка. Самая полная техническая информация. Ответы на все Ваши вопросы и полное удовлетворение Ваших потребностей.

Мировой лидер в области технологий склеивания деталей автомобилей

На сегодняшний день материалы для склеивания деталей и вклейки стекол от Dow Automotive используются при производстве свыше 30 млн.

автомобилей в год. Это более половины от общего объема выпуска новых автомобилей во всём мире.

Выбрав материалы производства Dow Automotive, Вы можете заверить своих клиентов в том, что им предоставляется продукт проверенного качества, получивший одобрение изготовителей оборудования и позволяющий восстановить поврежденный участок до его первоначального состояния.

Ваши клиенты могут полностью положиться на Ваше первоклассное, надежное и обеспечивающее безопасность качество ремонта. Применение таких материалов, как BETAMATE 2098, позволяет выйти на заводской уровень выполнения работ. При этом материальные затраты остаются низкими, а сам процесс упрощается и ускоряется.



We listen. We deliver.



Компания Dow Europe GmbH
Подразделение Dow Automotive
The Dow Chemical Company
Отделение в г. Фрайенбах
Воллерауштрассе 15-17
8807 Фрайенбах
Швейцария
Телефон +41 (0) 55-416-81-11
Факс +41 (0) 55-416-82-20
Адрес электронной почты:
dowautomotive@dow.com
www.dowautomotive.com

Компания Dow Europe GmbH
Подразделение
Dow Automotive
Россия, 119311, Москва
Проспект Вернадского, д.6
Телефон +7 (495) 663 7820
Факс +7 (495) 663 7902

©™Торговая марка компании Dow Chemical и ее дочерних компаний.

Dow Automotive является подразделением Компании Dow Chemical и её дочерних компаний.

Form No. EUR 299-51361-908 HMC

Предупреждение: данная информация не подразумевает освобождения от обязанности соблюдения патентов, которыми владеет компания Dow или другие компании. Условия использования и применимое право зависят от конкретной страны и могут меняться с течением времени. Поэтому Заказчик самостоятельно определяет, являются ли продукты и сведения данного документа подходящими для конкретного применения, а также обеспечивает соответствие рабочих мест Заказчика и практики утилизации отходов применимому законодательству. Компания Dow не принимает на себя никаких обязательств и не несет ответственности в отношении информации, содержащейся в настоящем документе, и не предоставляет никаких гарантий.

Данный материал поступит в продажу в 2009 году. Дополнительную информацию вы можете получить у представителей подразделения Dow Automotive.